

**COMUNE DI SAN CASCIANO VAL DI PESA - PIANO OPERATIVO-  
QUADRO CONOSCITIVO**

**Analisi del Patrimonio edilizio nel territorio aperto**

*Responsabile del progetto: prof. Arch. GIAN FRANCO DI PIETRO*  
*Collaboratori: arch. D. Donatini, arch. R. Monaci, arch. G. Pessina*

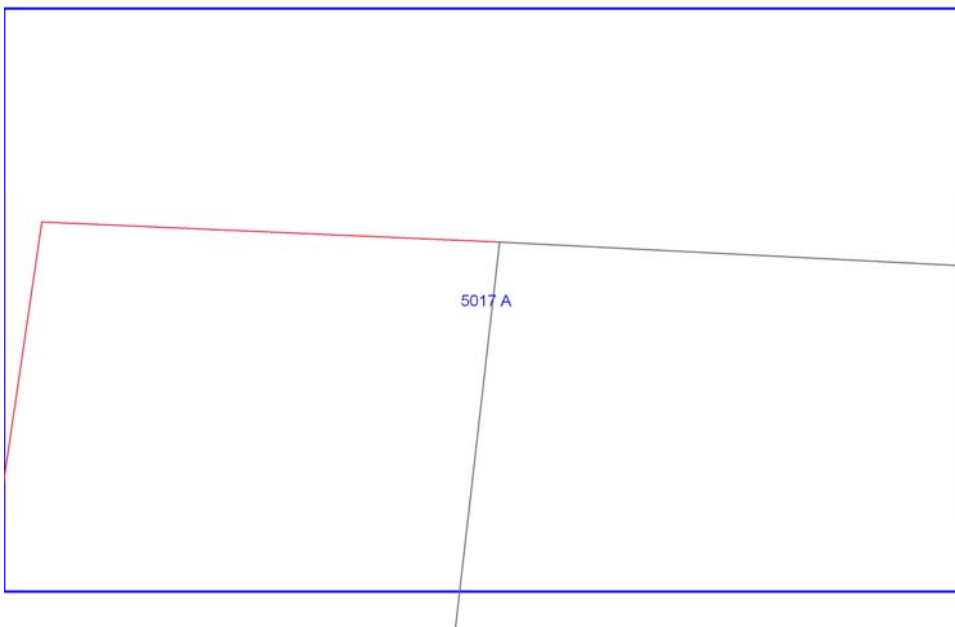
**SCHEMA N. 5017**

Toponimo ed indirizzo Via Pisignano s.n.c.

Schede 1985: n. 05/29

CTR 1:5000: foglio n. 275101

NCT: foglio/particella 14/120;14/121



	<b>OGGETTO</b>	*
A	casa colonica	V

(\*)Valore: RV: rilevante; V: medio; CC: compatibile con il contesto; SV: scarso; N: nullo

Data rilievo: 31/05/02

<b>USO ATTUALE</b>		
A	Inutilizzato	
Note A: Rudere		
<b>ALTERAZIONI TIPOLOGICHE</b>		
A	Assenti	
Note		
<b>ALTERAZIONI ARCH. ESTERNE</b>		
A		
Coperture	assenti	
Gronde e cornicioni	assenti	
Comignoli	assenti	
Intonaci	assenti	
Muri a faccia vista	assenti	
Aperture	assenti	
Infissi e persiane	assenti	
Elementi costruttivi/decorativi	assenti	
Elementi aggettanti (tettini)	assenti	
<b>STATO DI CONSERVAZIONE</b>		
A	Pessimo	
<b>VALORE</b>		
A	Medio	
<b>AREA DI PERTINENZA</b>		Valore complessivo: Rilevante
	Aperta	
<b>ALTERAZIONI AREA DI PERTINENZA</b>		Alterazioni complessive: assenti
	Pavimentazione	assenti
	Muri a retta in c.a.	assenti
	Arredo (lumi;gazebo;..)	assenti
	Vegetazione incongrua	assenti
	Garage/rimessa interrata	assenti
	Box	assenti
	Parcheggi	assenti

	Baracche precarie	assenti	
--	-------------------	---------	--

**VISIBILITA'**

Da punti panoramici	
---------------------	--



